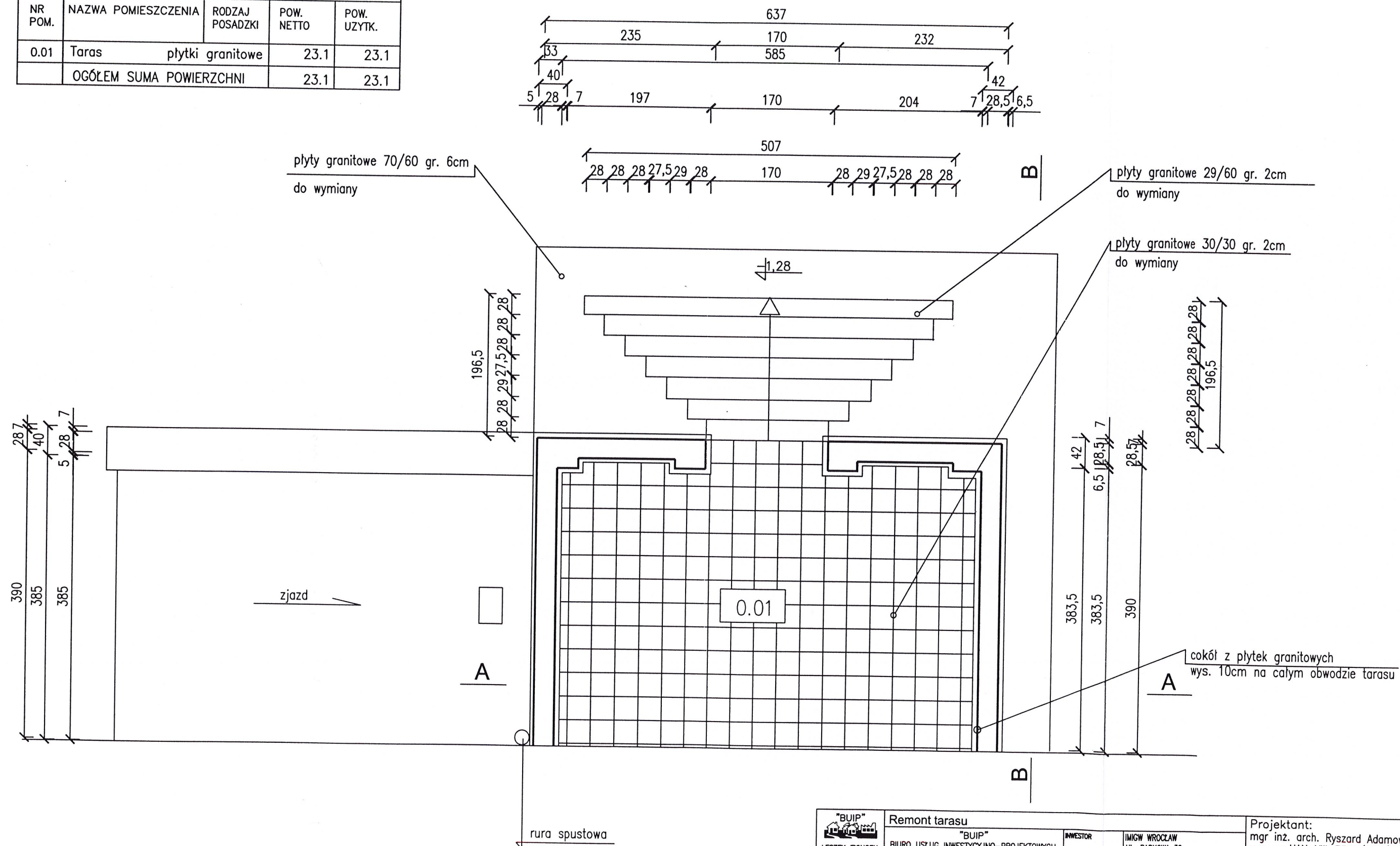


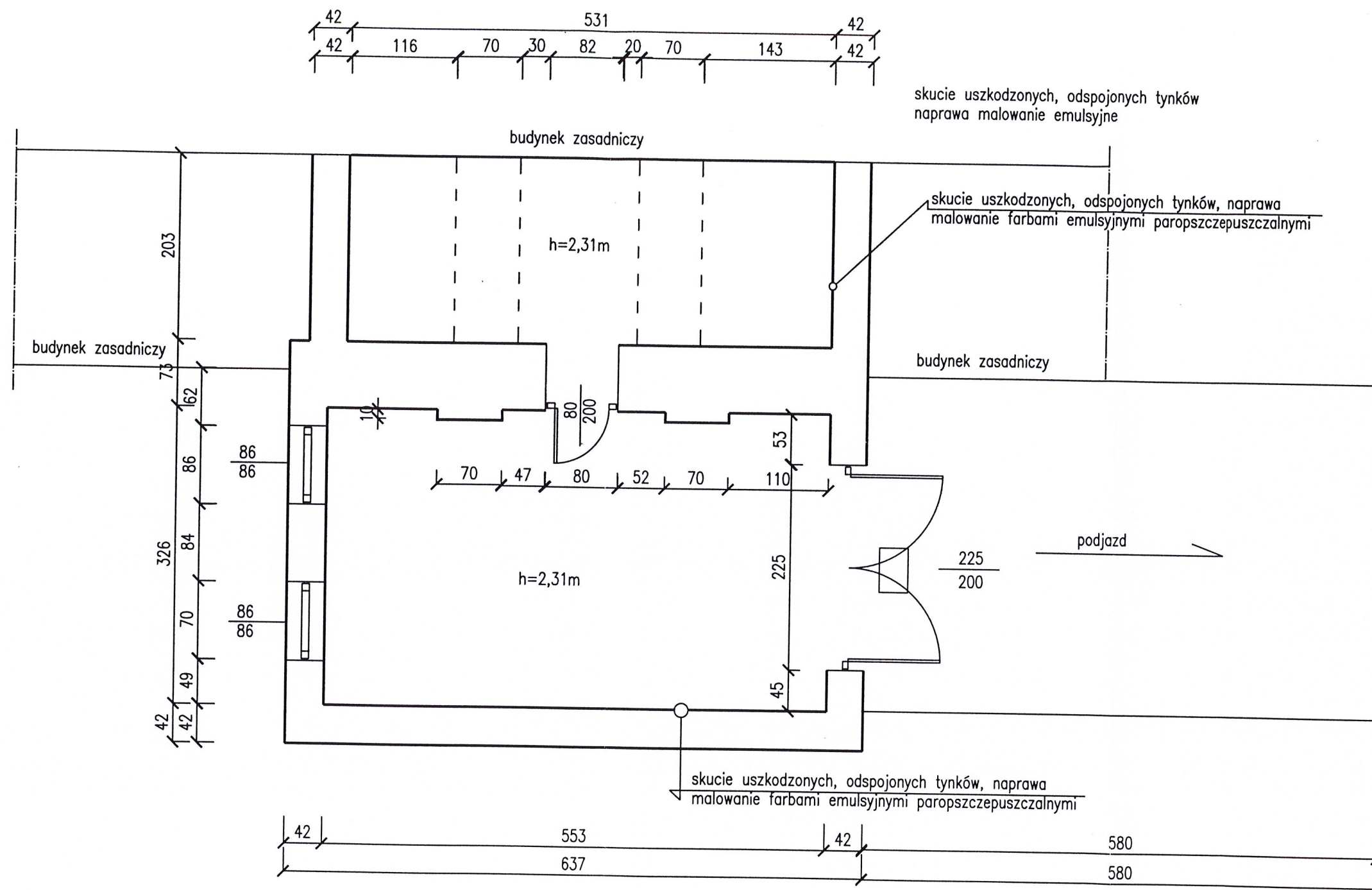
## Taras

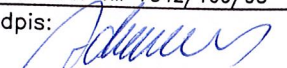
NR POM.	NAZWA POMIESZCZENIA	RODZAJ POSADZKI	POW. NETTO	POW. UZYTK.
0.01	Taras	płytki granitowe	23.1	23.1
	OGÓŁEM SUMA POWIERZCHNI		23.1	23.1



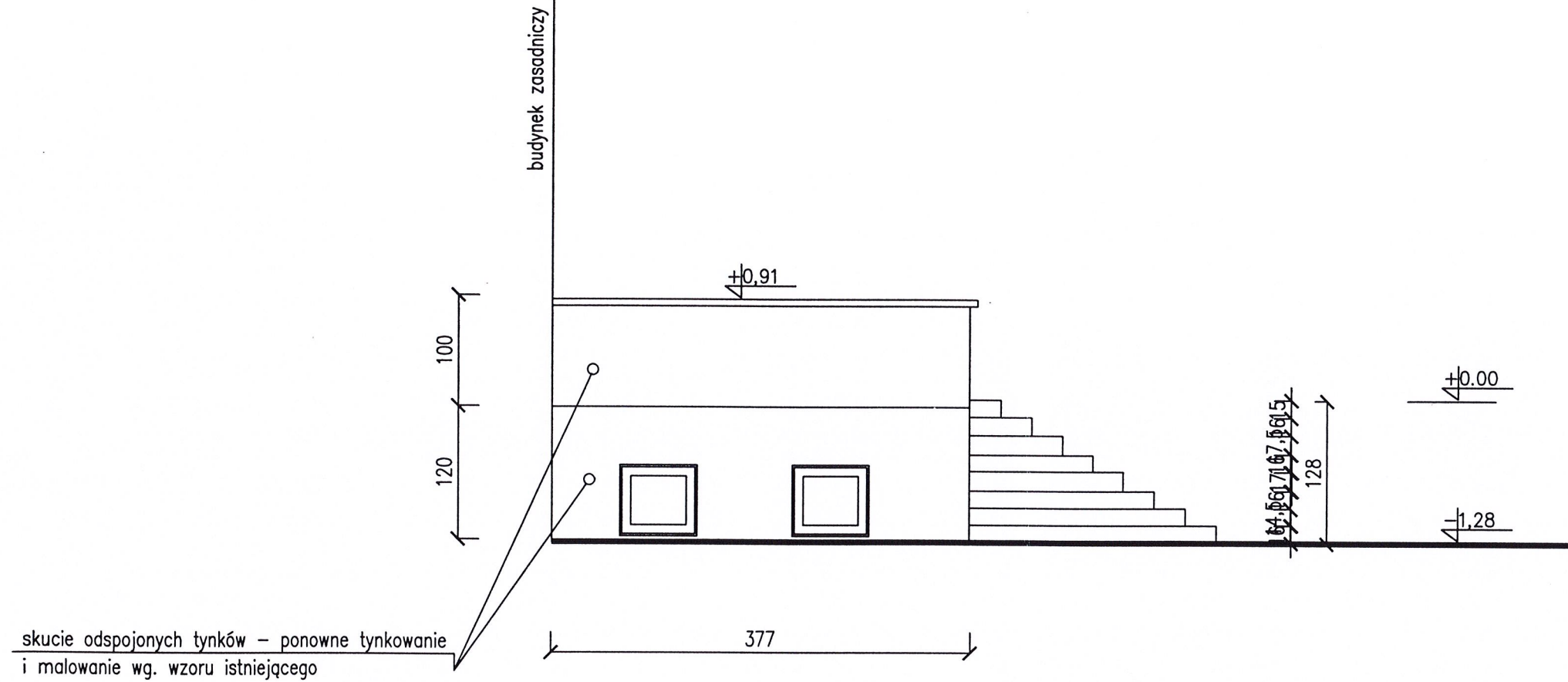






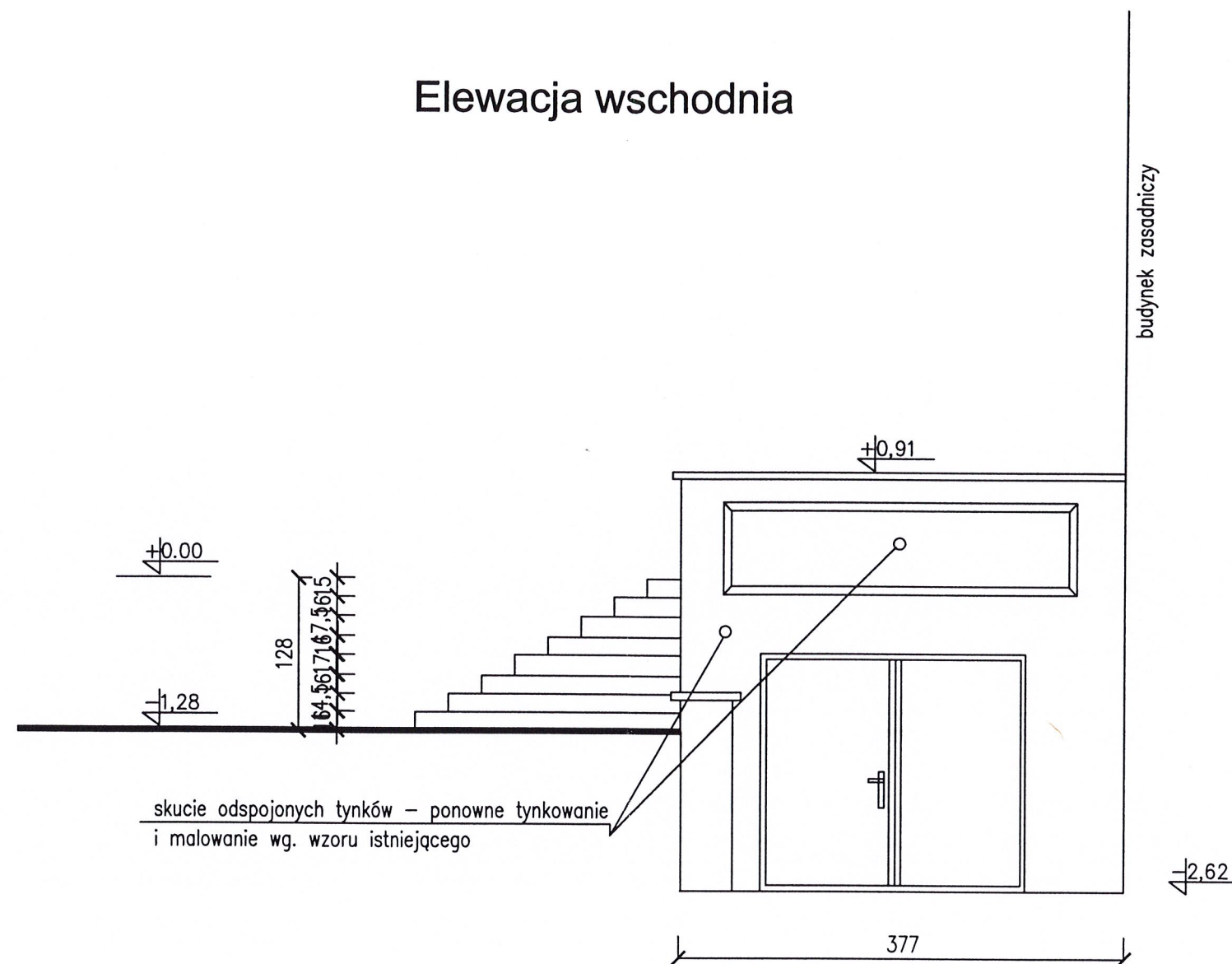
<b>"BUIP"</b> LESZEK FIONCEK tel. 662/892-487	<b>Remont tarasu</b> <b>"BUIP"</b> BIURO USŁUG INWESTYCYJNO-PROJEKTOWYCH LESZEK FIONCEK OSIEDLE MŁODYCH 2C/4 tel. 418-80-14, 0662/892-487	INWESTOR IMIGW WROCŁAW UL. PARKOWA 30 ADRES LOKALIZACJI WROCŁAW UL. PARKOWA 28 działka nr 82/6 k.m.5	Projektant: mgr inż. arch. Ryszard Adamowicz upr. nr UAN-VIII-7342/166/93
Nr rys. <b>3B</b>	Usunięcie przyczyny zamakania stropu	Data: maj 2017	Podpis:  Skala: 1:50

# Elewacja zachodnia



<b>"BUJP"</b> LESZEK FIONCEK tel. 862/892-487	Remont tarasu		Projektant: mgr inż. arch. Ryszard Adamowicz upr. nr UAN-VIII-7342/166/93	
	BIURO USŁUG INWESTYCYJNO-PROJEKTOWYCH LESZEK FIONCEK OSIEDLE MŁODYCH 2C/4 tel. 418-80-14, 0662/892-487	INWESTOR IMIGW WROCŁAW UL. PARKOWA 30	ADRES LOKALIZACJI WROCŁAW UL. PARKOWA 28 działka nr 82/6 k.m.5	Podpis: <i>[Signature]</i>
Nr rys. 4B	Usunięcie przyczyny zamakania stropu	DATA maj 2017	SKALA 1:50	

# Elewacja wschodnia

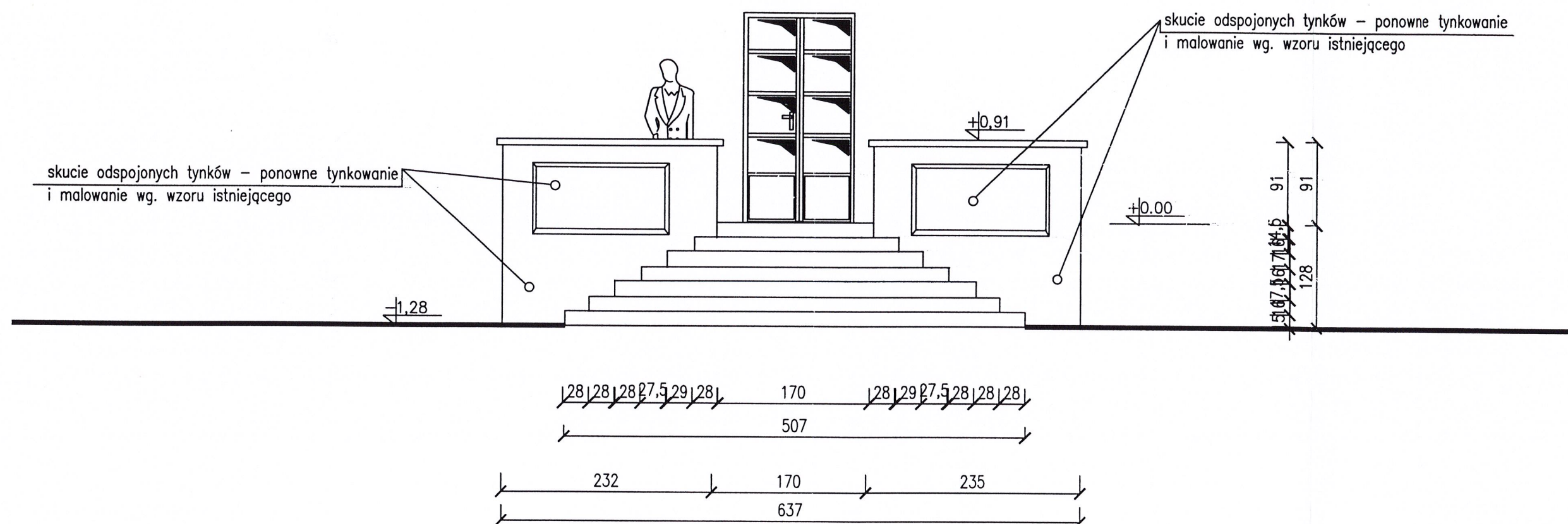


<b>"BUIP"</b> LESZEK FIONCEK tel. 662/992-487	Remont tarasu		Projektant:	
	"BUIP" BIURO USŁUG INWESTYCYJNO-PROJEKTOWYCH LESZEK FIONCEK OSIEDLE MŁODYCH 2C/4 tel. 418-80-14, 0662/992-487	INWESTOR IMIGW WROCŁAW UL. PARKOWA 30	mgr inż. arch. Ryszard Adamowicz upr. nr UAN-VIII-7342/166/93	
Nr rys. 5B	Usunięcie przyczyny zamakania stropu	ADRES LOKALIZACJI WROCŁAW UL. PARKOWA 28 działka nr 82/6 k.m.5	Podpis:	
		data maj 2017	skala 1:50	



# Elewacja północna

Budynek zasadniczy bez zmian



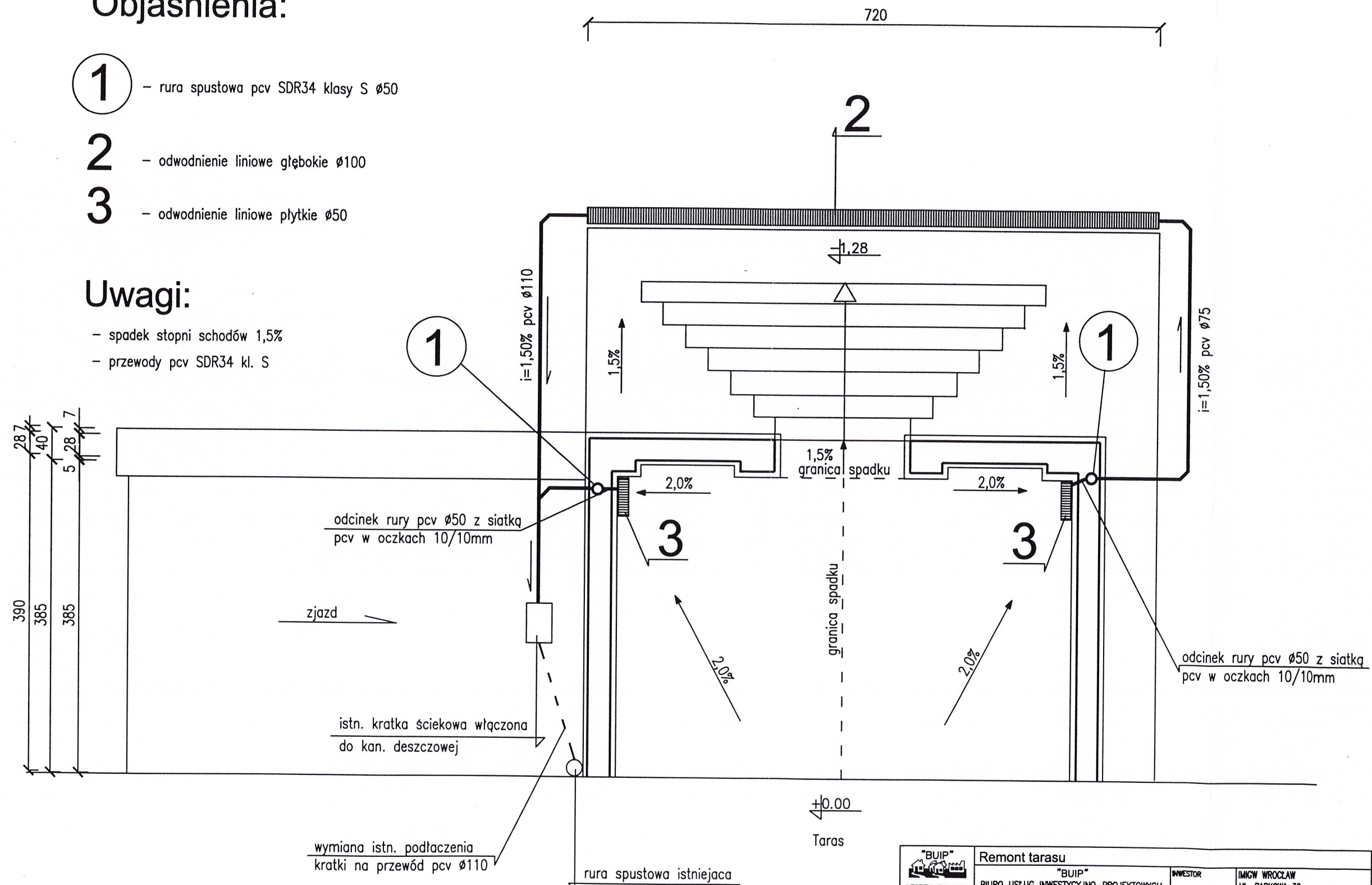
<b>"BUIP"</b> LESZEK FIONCEK tel. 662/892-487	Remont tarasu		Projektant:	
	BIURO USŁUG INWESTYCYJNO-PROJEKTOWYCH LESZEK FIONCEK OSIEDLE MŁODYCH 2C/4 tel. 418-80-14, 0662/892-487	INWESTOR	IMIGW WROCŁAW UL. PARKOWA 30	mgr inż. arch. Ryszard Adamowicz upr. nr UAN-VIII-7342/166/93
Nr rys. 6B	Usunięcie przyczyny zamakania stropu	ADRES LOKALIZACJI	WROCŁAW UL. PARKOWA 28 działka nr 82/6 k.m.5	Podpis: <i>[Signature]</i>
		DAT: maj 2017	SKALA: 1:50	



## Objaśnienia:

- 1 - rura spustowa pcv SDR34 klasy S  $\varnothing 50$
- 2 - odwodnienie liniowe głębokie  $\varnothing 100$
- 3 - odwodnienie liniowe płytke  $\varnothing 50$

## Uwagi:

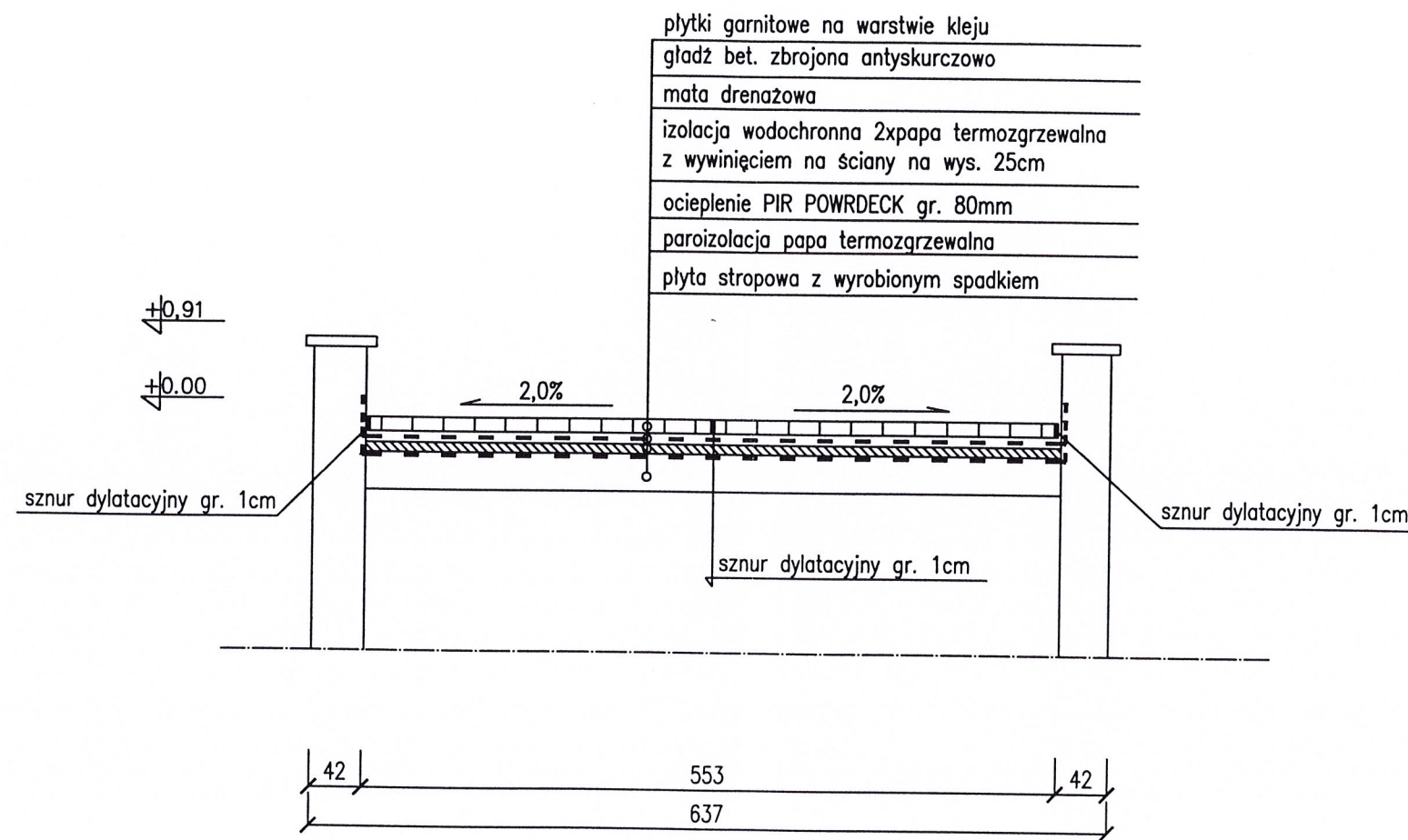
- spadek stopni schodów 1,5%
- przewody pcv SDR34 kl. S



 <b>LESZEK FIOŁEK</b> tel. 882/892-487	<b>Remont tarasu</b> "BIUP" BIURO USŁUG INWESTYCYJNO-PROJEKTOWYCH LESZEK FIOŁEK OSIEDLE MŁODYCH 2C/4 tel. 418-80-14, 0682/892-487	INWESTOR IMIGW WROCŁAW UL. PARKOWA 30 ADRES LOKALIZACJI WROCŁAW UL. PARKOWA 28 działka nr 82/6 k.m.5	Projektant: mgr inż. arch. Ryszard Adamowicz upr. nr UAN-VIII-7342/166/93 Podpis: 
	Nr rys. 7B	Usunięcie przyczyny zamakania stropu	
	DATA maj 2017	SKALA 1:50	


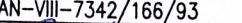


## Przekrój A-A



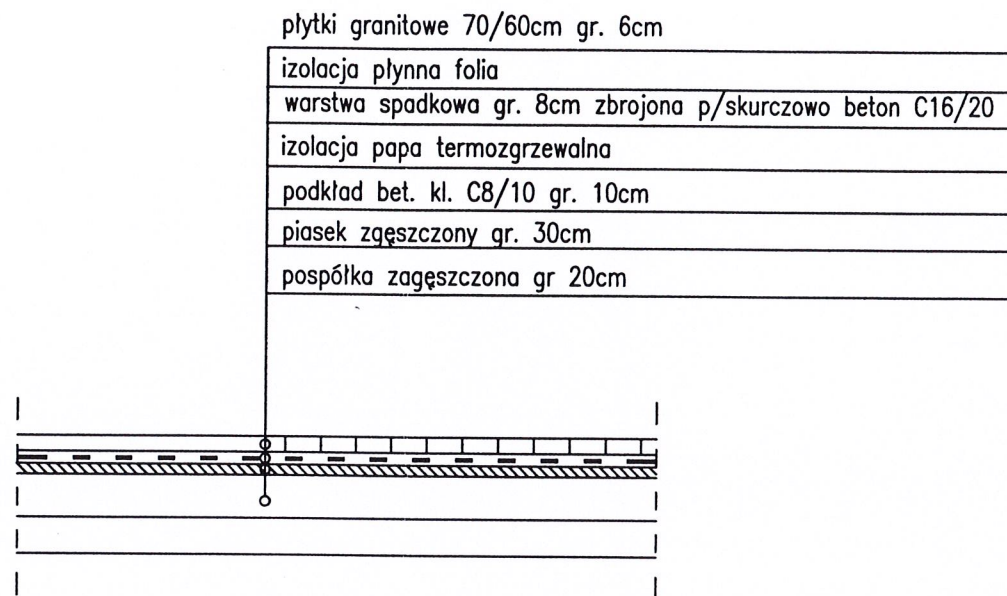
### Uwagi:

- spoiny międzypłytkowe fugowane zaprawą z dodatkiem środka izolacyjnego p/wodnego
- ocieplenie PIR POWRDECK gr. 80mm lub innego producenta o równoważnych parametrach technicznych

 LESZEK FIONCEK tel. 062/892-487		Remont tarasu		Projektant: mgr inż. arch. Ryszard Adamowicz upr. nr UAN-VIII-7342/166/93	
"BUIP" BIURO USŁUG INWESTYCYJNO-PROJEKTOWYCH LESZEK FIONCEK OSIEDLE MŁODYCH 20/4 tel. 418-80-14, 0662/892-487		INWESTOR	IMGW WROCŁAW UL. PARKOWA 30	Podpis: 	
		ADRES LOKALIZACJI	WROCŁAW UL. PARKOWA 28 działka nr 82/6 k.m.5		
Nr rys. 8B	Usunięcie przyczyny zamakania stropu	data: maj 2017	skala: 1:50		



## Przekrój B-B



### Uwagi:

- spoiny międzypłytkowe fugowane zaprawą z dodatkiem środka izolacyjnego p/wodnego

<b>"BUIP"</b> LESZEK FIONCEK tel. 662/892-487	Remont tarasu		Projektant:	
	"BUIP" BIURO USŁUG INWESTYCYJNO-PROJEKTOWYCH LESZEK FIONCEK OSIEDLE MŁODYCH 2C/4 tel. 418-90-14, 0662/892-487	INWESTOR IMGW WROCŁAW UL. PARKOWA 30 ADRES LOKALIZACJI WROCŁAW UL. PARKOWA 28 działka nr 82/6 km.5	mgr inż. arch. Ryszard Adamowicz upr. nr UAN-VIII-7342/166/93 Podpis:	
Nr rys. <b>9B</b>	Usunięcie przyczyny zamakania stropu	data maj 2017	skala 1:50	